



Fiche conseils salariés

MECANICIEN AUTOMOBILE

www.presta-asso.fr

Principaux effets sur la santé

Atteintes articulaires : douleurs dorsolombaires, cervicales et péri articulaires,

Affections de la peau et des voies respiratoires : maladie de la peau (produits chimiques), atteinte pulmonaire (poussières et fumées), intoxication aigüe et chronique (gaz d'échappement et particules pouvant provoquer maux de tête, nausées, cancer de la vessie, cancer du poumon),

Lésions auditives,

Principaux accidents du travail : blessures, brûlures, lésions oculaires.

Risques liés aux manutentions et postures contraignantes

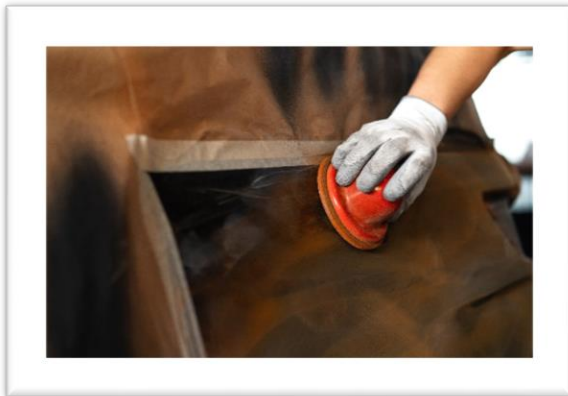
- **Placer le véhicule dans les meilleures** conditions pour toute tâche à réaliser,
- **Respecter les conseils donnés** sur le port de charges lourdes, sur les manutentions et les postures,
- **Utiliser le matériel d'aide à la manutention et au levage** mis à disposition (chariot, girafe, pont élévateur...).
- Entretien et maintenir les outils et **équipements conformes**.
- **Varier les tâches** pour limiter la répétitivité gestuelle.



Risques chimiques

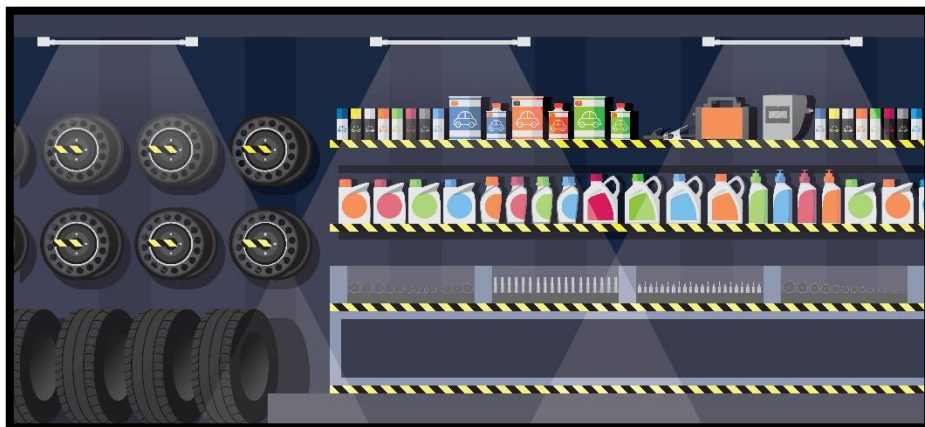
Émissions : poussières, fumées, gaz d'échappement, particules...

- **Utiliser les extracteurs** s'ils existent sinon éviter de faire tourner le moteur en milieu clos,
- **Réaliser les opérations de meulage et soudage** dans un **espace réservé**, et **utiliser les équipements de protection collective**,
- Proscrire l'utilisation de la soufflette et/ou du balai, **privilégier** le nettoyage des postes de travail et des sols par **aspiration et/ou à l'humide**,
- **Porter les Equipements de Protection Individuelle (EPI)** : lunettes de protection, masque adapté à l'activité.



Produits :

- **Respecter les consignes d'utilisation** :
 - o **Manipuler** les produits dans un **espace ventilé**,
 - o Eviter le contact direct avec les produits (distributeur automatique),
 - o Proscrire le transvasement et le reconditionnement des produits dans des contenants alimentaires ► **Utiliser** des contenants adaptés et étiquetés,
 - o **Fermer les bidons** contenant des produits volatils.
- **Jeter** les chiffons usagés dans des **poubelles tenues fermées**,
- Interdire l'essence pour le lavage des pièces,
- **Porter les EPI adaptés aux risques** : projection d'acide lors de la charge batterie ou contact avec l'huile usagée lors d'une vidange
 - Vos gants, vos lunettes, ... seront différents selon votre activité,
- Changer toute tenue de travail souillée et se laver les mains avec un savon spécifique réservé à l'activité.



Risques d'accidents

Chute de plain-pied :

- **Organiser** le rangement et **nettoyer** régulièrement l'atelier.
- **Respecter** les zones de stockage en place.

Chute de hauteur : **faire preuve de vigilance** en présence d'escaliers, de fosse, ... **protéger** les fosses si elles ne sont pas utilisées.

Traumatismes :

- **Porter** les chaussures de sécurité, les lunettes de protection, les gants,
- **Respecter** les voies de circulations intérieures et extérieures.

Autres

Bruit :

- **Isoler** si possible les installations bruyantes (compresseur, karcher, démonte pneu...)
- **Porter** les protections auditives.



Risque biologique : Contamination microbienne (bactéries, levures, champignons), par les fluides d'usinage (maintenance défaillante, non-filtration des huiles, ...)

→ **Porter des gants** en cas d'effraction cutanée ou de dermatose pouvant servir de porte d'entrée

Incendie – explosion : risque lié à la présence d'hydrogène,

- **Charger** les batteries dans des **espaces ventilés et identifiés**.

Electricité : maintenance sur véhicules électrique

- **Appliquer les consignes en place** : respect des zones, protocoles, utilisation des EPI, ...

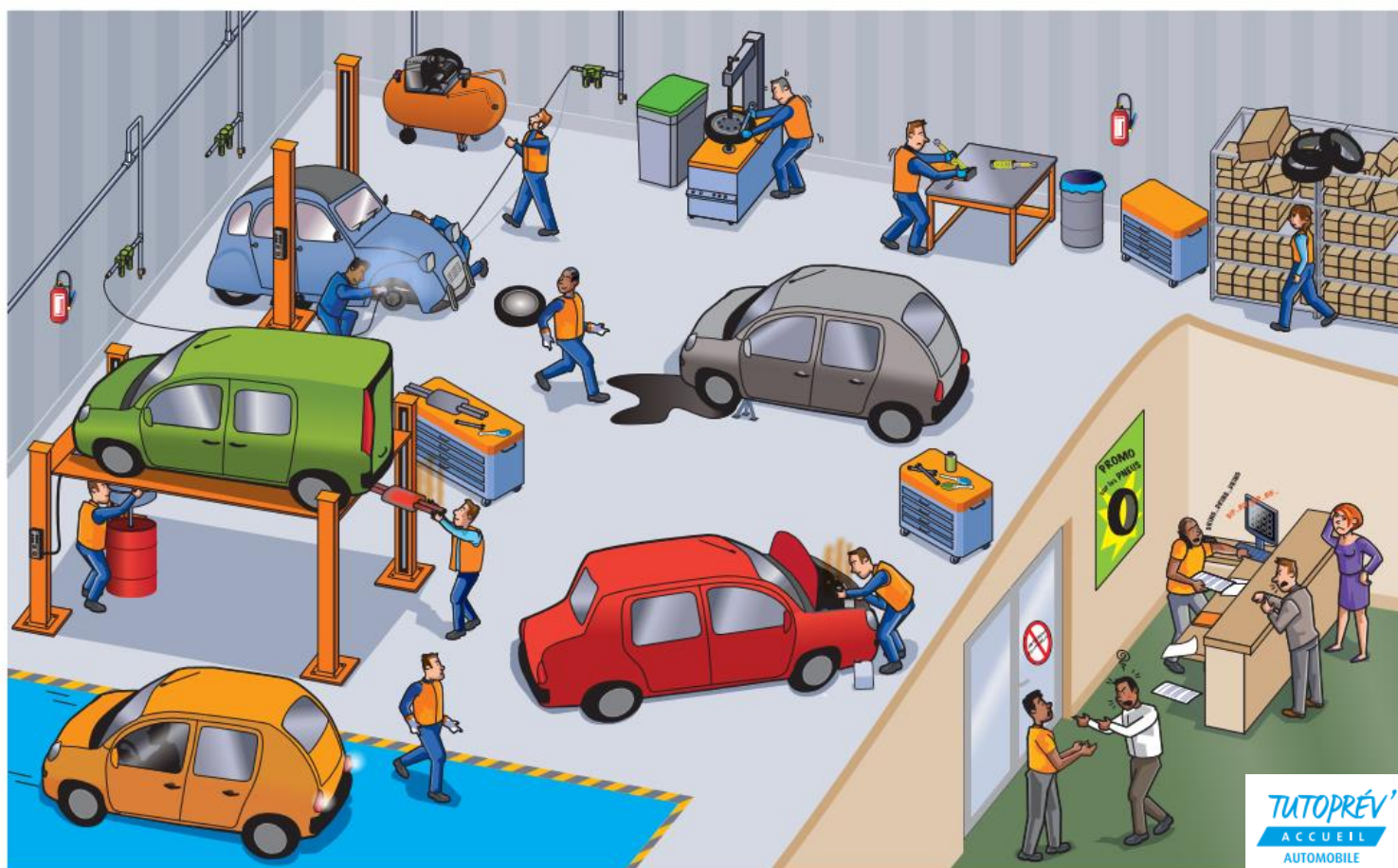
Hygiène :

- Ne pas boire ni manger dans l'espace réservé au stockage et/ou à la préparation des mélanges,
- **Se laver systématiquement les mains** avant de boire et manger,
- **Prendre une douche et se changer** sur le lieu de travail.
- Possibilité d'utiliser une « crème barrière » aux salissures qui facilite le nettoyage des mains



A vous de jouer !

Trouver les situations professionnelles dangereuses :



Retrouvez les solutions sur www.inrs.fr – ED 4456

Pour en savoir plus



Site de l'INRS :

<https://www.inrs.fr/risques/bruit/ce-qu-il-faut-retenir.html>

Autre :

<https://www.journee-audition.org/>

L'équipe médicale de santé au travail peut être contactée pour tout **souci de santé en rapport avec le travail**, même pendant un arrêt de travail.